

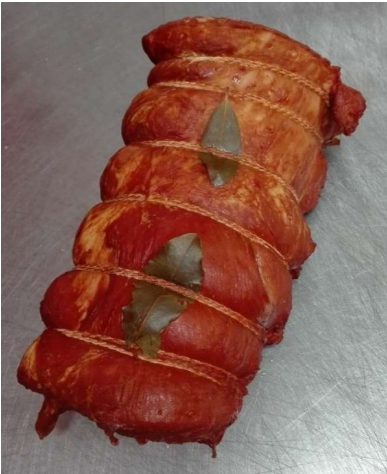
KARTA PRODUKTU

Marka	Nazwa asortymentu	Indeks handlowy i nazwa	Indeks produkcyjny	Rodzaj etykiety	Skład na bizerbie
Bazarek Smaków	POŁĘDWICA Z PIECA	555711 Połędwica z pieca vac ok.2,7kg Bazarek Smaków	465557 L POŁĘDWICA WIŚNIOWA PEKLIMAR	141354 E BIZERBA 85x110mm BAZAREK SMAKÓW	X
Rodzaj opakowania jednostkowego:					
Seal PAK	Worki perforowane	VAC	FLOWPACK	MAP	LUZ
		X			
			Folia Górna		Folia Dolna
			146011 f FLO 21 VC NR 4 550 HS		Ostonka

Wymiary produktu:			
Długość:		Wysokość:	Szerokość:

Waga produktu jednostkowa		Termin przydatności spożycia TPS			GTIN	Rodzaj kodu	cena det na opak jednostk	GTIN karton
netto	tara	max z buforem (technologiczny)	max dla klienta	min. dla klienta (przy dostawie) / Kierunek	2909470			
ok. 2,7 kg	0,012 kg	29 dni		18 dni	CN	PKWiU	Nr wew. klienta dla asortymentu	
Temperatura przechowywania:		od +1°C do +7°C			1602 49 11	10.13.15.0		

Logistyka:										
Rodzaj pakowania zbiorczego:		pojemnik	Ilość sztuk w pojemniku:		4	Ilość sztuk w kartonie:	-			
Rodzaj kartonu	Indeks kartonu	Wymiar kartonu (dł.xszer.xwys.) TARA	Waga kartonu [kg]		Ilość kartonów na warstwie	Ilość warstw kartonów	Ilość kartonów na palecie	Wymiar palety (dł. x szer. x wys.)	Waga palety [kg]	
			netto	brutto					netto	brutto
-	-	600x400x200 2 kg	10,8	12,848	4	8	32	120x80x174,4	345,6	438,1



PROSZĘ NADRUKOWAĆ NA ETYKIECIE:
nr wet: PL 24720306 UE
i producenta: MADEJ WRÓBEL sp. z o.o.
ul. Magazynowa 45, 41-700 Ruda Śląska.

Opracował: M. Urbańczyk/K.Moderska
Wydanie: 1
Karta ważna od: 17.12.2024

Wartość odżywcza	na 100 g
Wartość energetyczna	384kJ/91kcal
Tłuszcz	3,0 g
w tym kwasy tłuszczowe nasycone	1,2 g
Węglowodany	1,7 g
w tym cukry	0,7 g
Białko	14 g
Sól	2,3 g

Skład na etykietę
Schab wieprzowy, wędzony, parzony, z dodaną wodą. Składniki: schab wieprzowy 61 %, woda, białko SOJOWE, sól, stabilizatory: E451, E450, E415; błonnik bambusowy, substancja zagęszczająca: E407a, białko wieprzowe, regulator kwasowości: E262, glukoza, przeciwutleniacz: E301, wzmacniacz smaku: E621, cukier, olej rzepakowy, aromaty, substancja konserwująca: E250. Produkt może zawierać: zboża zawierające gluten, seler, gorczycę, mleko (łącznie z laktozą). Po otwarciu opakowania przechowywać w podanej temperaturze i spożyć w ciągu 48 godzin. Przechowywać w temperaturze od +1°C do +7°C. MADEJ WRÓBEL sp. z o.o. ul. Magazynowa 45, 41-700 Ruda Śląska.

WO tabela

